

Arch. MARIA LUISA MARTINELLI

Via Mazzini, 35
26013 CREMA (CR)
MOBILE **335 6364897**
archisamartinelli@gmail.com



Laureata in Architettura al Politecnico di Milano. Iscritta all'Ordine degli Architetti di Cremona dal 1991.

Nel 1996 fonda lo Studio d'architettura Maria Luisa Martinelli con sede a Crema, lavorando in lavori di progettazione di edilizia e design di prodotto per commesse pubbliche e private.

Partecipa a numerosi concorsi Nazionali ed Internazionali tra i quali

– INTERIEUR '96 KORTRIJK BELGIO – INTERNATIONAL DESIGN COMPETITION
Selezionato il progetto e presentato il prototipo in fiera

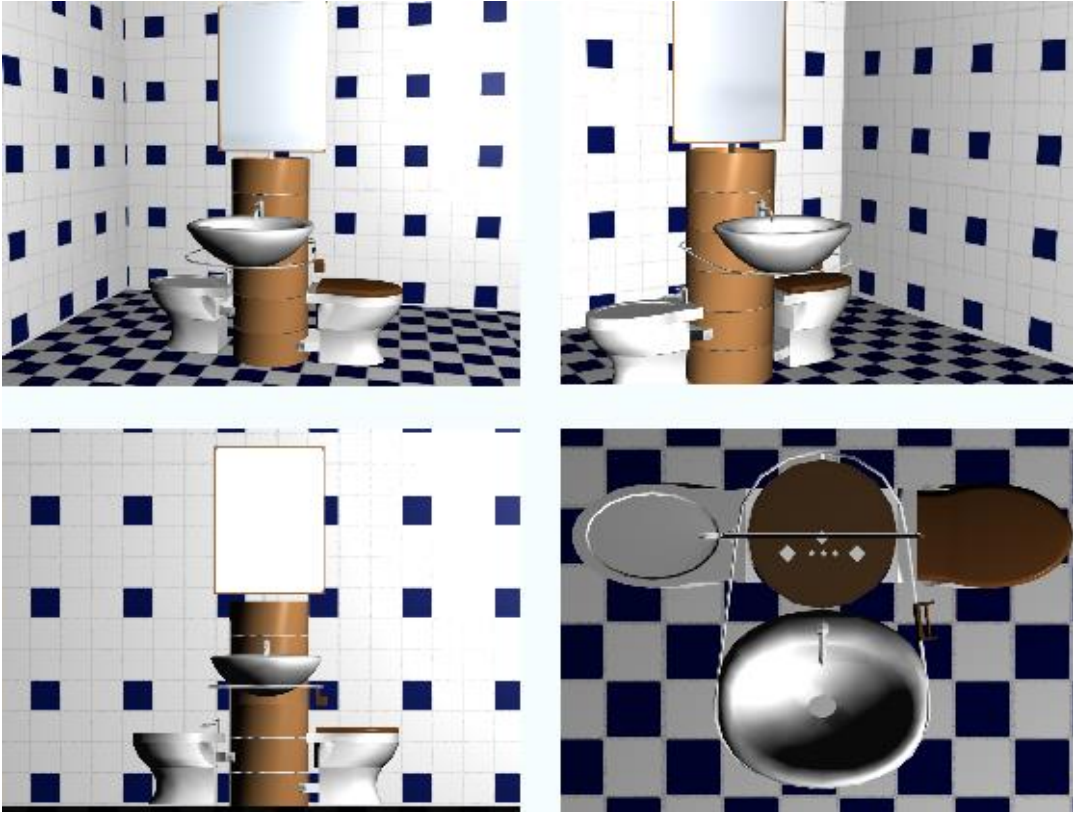
– CONCORSO INTERNAZIONALE DESIGN DEL MOBILE PISANO 1997 – TEMA: L'UFFICIO IN CASA
Selezionata tra i primi dieci partecipanti con il progetto "PUFFI"

Nell'ambito di progettazioni, costruzioni e ristrutturazioni, da anni Maria Luisa Martinelli lavora con il desiderio di rinnovare, di ricreare spazi da vivere.

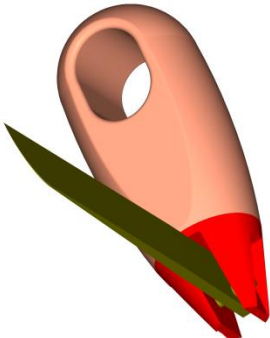
Appassionata di Bioedilizia e materiali innovativi, affascinata dalla forma e dalla concretezza, trasforma la sua passione in progetti di case bio-tecnologiche e di oggetti unici.

Ha brevettato una cucina, un portacellulare e una valigia.

Membro commissione unica di laurea magistrale in design del prodotto industriale in qualità di rappresentante ADI.



ROTATE



CACCA

Il cellulare scorre con un anello lungo l'elastico per permettere l'accostamento all'orecchio
The mobile slides through an elastic band in order to allow it to approach your ear

Incrocio passante per scegliere una delle quattro posizioni
New device in order to choose one of the four positions

L'elastico è facilmente regolabile in lunghezza
The elastic band is easy adjustable in length

© GIANFRANCO LUCCHINI/ALFA

RETROK